

Sami Hyypiä Akatemian valtakunnallisen toiminnan kuvaus 2019-2021

EERIKKILÄ
SPORT & OUTDOOR RESORT

SHA
SAMI HYYPIÄ ACADEMY

MY E.WAY

e\kkono 
METHOD

STATS



Sisällys

Sami Hyypiä Akatemian alle 15-vuotiaiden valtakunnallinen toiminta	4
Alle 15-vuotiaiden valtakunnallinen toiminta 2019-2021 tiivistetysti.....	4
Alle 15-vuotiaiden valtakunnallinen toiminta konkreettisesti	6
Kehittymisen seuranta- ja koulutustapahtumat.....	6
Valmentajien täydennyskoulutus	7
Valmennuspäälliköiden täydennyskoulutus	8
Seurakäynnit.....	9
Sami Hyypiä Akatemian yli 15-vuotiaiden valtakunnallinen toiminta	10
Yli 15-vuotiaiden valtakunnallinen toiminta 2019-2021 tiivistetysti	10
Kehittymisen seuranta	12
Palaute- ja koulutustilaisuudet	12
Valmentajien täydennyskoulutus	12
Sähköinen ympäristö – MyEWay prosessin tukena	13
Mitä seurat, valmennuspäälliköt, valmentajat, pelaajat, pelaajien vanhemmat/ huoltajat saavat valtakunnallisessa toiminnassa?.....	14
Sami Hyypiä Akatemian valtakunnallisen toiminnan kustannukset.....	15
Alle 15-vuotiaiden valtakunnallinen toiminta	15
Yli 15-vuotiaiden valtakunnallinen toiminta.....	16
1. Kriteereiden pohjalta valitut 4-6 parasta seuraa, jotka valittu myös alle 15-vuotiaiden toimintaan	16
2. Muut yli 15- vuotiaiden toimintaan hakeneet ja valitut seurat.....	16
Valtakunnalliseen toimintaan valittujen seurojen mahdollisuudet maksullisiin lisäpalveluihin erikoishintaan.....	17
Ekkono koulutukset.....	17
STATS	17
Kokonaisvaltaisen valmennuksen teemakoulutukset	17

Sami Hyypiä Akatemian valtakunnallisen toiminnan lähtökohtia ja keskeisiä sisältöjä

Sami Hyypiä Akatemia on toteuttanut kokonaisvaltaista kehittymisen seuranta -konseptia kehittymisen seurantatapahtumineen sekä valmentajien ja valmennuspäälliköiden täydennyskoulutusprosesseineen vuodesta 2011. Sami Hyypiä Akatemian valtakunnallinen toiminta 2019-2021 perustuu viimeisen kahdeksan vuoden aikana kehitettyihin sisältöihin ja saatuihin kokemuksiin.

SHA 2019-2021 toimintakauden yleisiä lähtökohtia:

- Huippu- urheilun vaatimusten mukainen toiminta lapsesta aikuisesta
- Toiminnassa mukana parhaat suomalaiset seurajoukkueet sekä ulkomaisia joukkueita
- Seuroissa osaavat, koulutetut ja päätoimiset valmentajat ja valmennuspäälliköt
- Seurat laatujärjestelmässä vähintään tasolla 3 kaikilla osa-alueilla
- Yhteistyöprosessi on tiivis (tapahtumat, koulutukset, seurakäynnit, etäkoulutukset esim. skypeillä)
- MyEWayn monipuoliset ominaisuudet kehittymisen seurannan ja kehittymisen tukena
- Eerikkilässä pelaajien ja valmentajien kokonaisvaltaiseen kehittämiseen ja kehittymisen seurantaan erikoistunut henkilöstö
- Eerikkilässä kansainvälisen tason olosuhteet, majoitus ja ruokailu

SHA 2019-2021 toimintakauden keskeisiä sisältöjä:

- Laaja-alainen kokonaisvaltaisen kehittymisen ja kehittymisen seurannan konsepti
- Ekkono teknis-taktisten valmiuksien oppimisohjelma kiinteästi mukana kokonaisprosessissa
- STATS pelianalyysit kiinteästi mukana kokonaisprosessissa
- Psyykkisen ja fyysisen valmennuksen prosessien tehostaminen päivittäisarjen kehittämiseksi
- Huippuyksilöiden kokonaisvaltaisen valmennuksen koulutusprosessi

SHA:n valtakunnallista toimintaa ohjaa johtoryhmä, johon valitaan SHA:n edustajien lisäksi valtakunnalliseen toimintaan osallistuvista seuroista viisi edustajaa. Johtoryhmän kokoukset pidetään etäkokouksina (esim. skype) neljä kertaa vuodessa.

Valtakunnallinen toiminta koostuu alle ja yli 15-vuotiaiden toiminnasta, joista seura voi hakea joko toiseen tai molempiin tytyöissä ja/ tai pojissa. Seuraavilla sivuilla on avattu tarkemmin, miten yllämainitut lähtökohdat ja sisällöt toteutuvat Sami Hyypiä Akatemian alle ja yli 15-vuotiaiden toiminnassa.

Sami Hyypiä Akatemian alle 15-vuotiaiden valtakunnallinen toiminta

Alle 15-vuotiaiden valtakunnallinen toiminta 2019-2021 tiivistetysti

Sami Hyypiä Akatemian valtakunnallinen toiminta sisältää yhden toimintavuoden aikana vuosikellon mukaiset kehittymisen seuranta –tapahtumat, valmentajien täydennyskoulutusprosessin, valmennuspäälliköiden täydennyskoulutusprosessin ja seurakäynnit. (Kuva 1.)

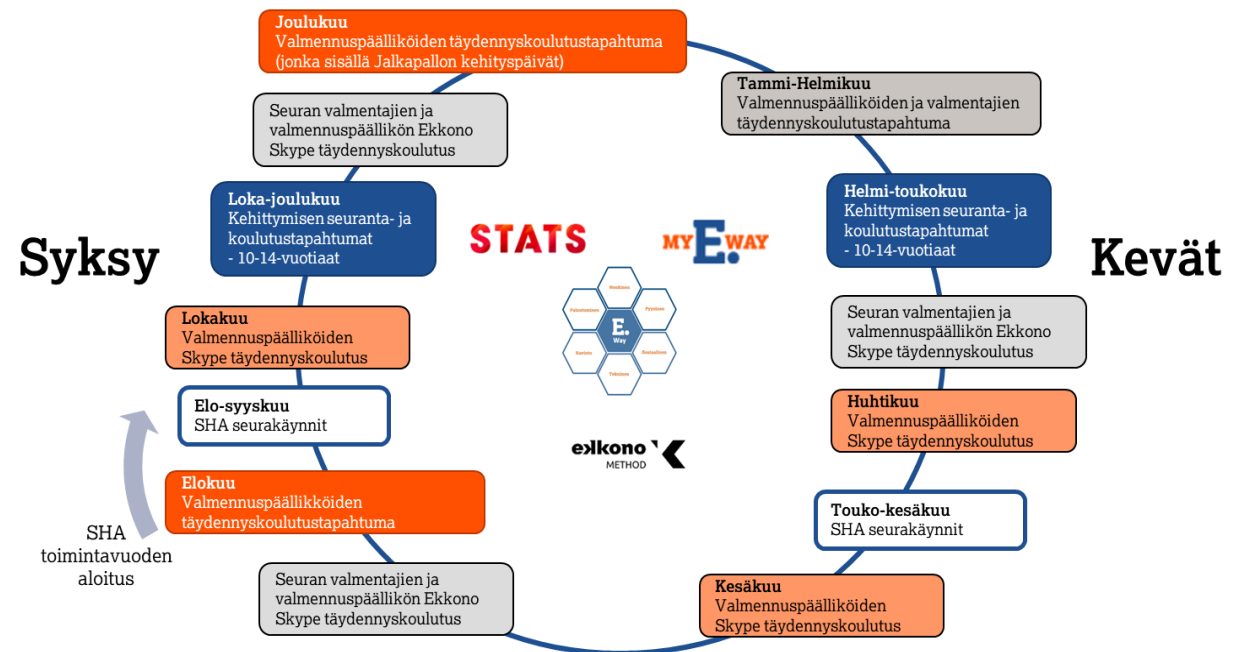
Toiminnassa on mukana seuran 10-14-vuotiaat pelaajat (5 ikäluokkaa, pojat ja/tai tytöt), joukkueiden valmentajat sekä seuran valmennuspäälliköt. Lisäksi seuran johdolle/ hallinnolle ja pelaajien vanhemmille/huoltajille järjestetään sparraus-/ infotilaisuus seuran tarpeiden mukaisesti 1-2 kertaa vuodessa seurakäynnin yhteydessä.

1. toimintavuoden (syksy 2019 – kevät 2020) ikäluokat ovat 2009-2005-syntyneet (2005-syntyneiden tapahtumaa voi täydentää 2004-syntyneillä)

2. toimintavuoden (syksy 2020 – kevät 2021) ikäluokat ovat 2010-2006-syntyneet (2006-syntyneiden tapahtumaa voi täydentää 2005-syntyneillä)

Kehittymisen seuranta- ja koulutustapahtumat sekä valmentajien ja/tai valmennuspäälliköiden täydennyskoulutustapahtumat toteutetaan Eerikkilän Urheiluopistolla. SHA toteuttaa kaksi seurakäyntiä toimintavuodessa seuran ympäristössä. Skype täydennyskoulutukset toteutetaan Ekkono kouluttajan ja seuran valmennuspäällikön ja valmentajien välisellä etäyhteydellä.

SHA ALLE 15V TOIMINTA VUOSIKELLOSSA 2019-2021



Kuva 1. SHA valtakunnallisen vuosikellon mukaiset tapahtumat – Alle 15-vuotiaat

Taulukko 1. Tiivistelmä Sami Hyypiä Akatemian alle 15-vuotiaiden valtakunnallisen toiminnan sisällöistä 2019-2021

<p>Kehittymisen seuranta – ja koulutustapahtumat 10-14-vuotiaat – sisältö</p>	<ul style="list-style-type: none"> - kokonaisvaltainen kehittymisen seurannan testit ja kyselyt/itsearviot (tekniis-taktinen, fyysinen, psyykkinen/ sosiaalinen) - turnauspelit, kuvatut pelit (+ STATS pelianalyysit 11v11 pelistä/peleistä), videopalaverit - virallisen Ekkono valmentajan johtama/sparraama harjoitus jokaiselle joukkueelle - palautetilaisuudet pelaajille ja valmentajille - valmentajien ja valmennuspäälliköiden täydennyskoulutus - 12-14-vuotiaiden 1.lohkon tapahtumissa mukana 2-4 ulkomaista joukkuetta sekä tytöissä että pojissa
<p>Valmentajien täydennyskoulutus – sisältö</p>	<ul style="list-style-type: none"> - kokonaisvaltaisesta kehittymisen seurannasta johdettujen faktojen käytön tehostaminen pelaajien kehittämisessä päivittäisarjessa - huippu-yksilöiden kokonaisvaltainen valmennus - psyykkisen ja fyysisen valmennuksen prosessien tehostaminen päivittäisarjen kehittämiseksi - STATS pelianalyysin hyödyntäminen, STATS pelianalytikkokoulutuksen level 1 - Ekkono metodologian syventäminen
<p>Valmennuspäälliköiden täydennyskoulutus – sisältö</p>	<ul style="list-style-type: none"> - seuran juniorivalmennuksen johtaminen - valmennuspäällikön oman ja seuran valmentajien ajankäytön ja työtehtävien kehittäminen - seuran valmennuslinjan päivittäminen ja kehittäminen sekä jalkauttaminen - kokonaisvaltaisesta kehittymisen seurannasta johdettujen faktojen käytön tehostaminen pelaajien kehittämisessä päivittäisarjessa - huippu-yksilöiden kokonaisvaltainen valmennus - psyykkisen ja fyysisen valmennuksen prosessien tehostaminen päivittäisarjen kehittämiseksi - STATS pelianalyysin hyödyntäminen ja STATS pelianalytikkokoulutuksen level 1 - Ekkono metodologian syventäminen
<p>Seurakäynnit – sisältö</p>	<ul style="list-style-type: none"> - Seurajohto → Seuran ja SHA:n yhteistyön kehittäminen, seuran kehittäminen laatujärjestelmän pohjalta, seurajohdon ja seuran valmennusjohdon yhteistyön kehittäminen - Valmennuspäälliköt ja valmentajat → seuran valmennuspäälliköiden ja valmentajien yhteistyön kehittäminen, valmentajien ja valmennuspäälliköiden täydennyskoulutusten teemojen tehostaminen ja sparraaminen - Vanhemmat → SHA toiminnan tavoitteet ja rooli pelaajakehityksessä, vanhempien rooli urheilevan lapsen/ nuoren harrastuksen tukijana
<p>Sähköinen ympäristö (MyEWay) toiminnan tukena</p>	<ul style="list-style-type: none"> - Kokonaisvaltaisen kehittymisen seurannan, videovalmennuksen, seuran valmennuslinjan ja harjoittelun suunnittelun työkaluja - Faktojen hyödyntäminen pelaajien kehittämisessä päivittäisarjen tukena (käyttäjät: valmennuspäälliköt, valmentajat, pelaajat, pelaajien vanhemmat)

Alle 15-vuotiaiden valtakunnallinen toiminta konkreettisesti

Kehittymisen seuranta- ja koulutustapahtumat

Kehittymisen seurantatapahtumia järjestetään jokaiselle toiminnassa mukana olevalle ikäluokalle kaksi kertaa vuodessa syksyllä ja keväällä. Tapahtumat järjestetään Eerikkilän Urheiluopistolla. Yhden tapahtuman kesto on 2vrk (3 päivää ja 2 yötä). Tapahtumaan osallistuvat joukkueet ovat vähintään 15 pelaajan (maksimissaan 20) ja 3 toimihenkilön (maksimissaan 5) kokoisia. Tapahtumaan osallistuvien pelaajien määrä on rajattu, jotta tapahtuman aikataulu saadaan toimimaan suunnitellusti. Joukkueen valmentajat yhdessä seuran valmennuspäällikön kanssa valitsevat pelaajat tapahtumaan.

Valtakunnalliseen toimintaan valitut seurat jaetaan tapahtumiin tason mukaan lohkoihin. Lohkon 1 tapahtumiin osallistuvat suomalaisten joukkueiden lisäksi 2-4 ulkomaista seurajoukkuetta 12-14-vuotiaissa.

Kehittymisen seuranta- ja koulutustapahtumassa pelaajat suorittavat testejä ja itsearviointeja kokonaisvaltaisen valmennuksen eri osa-alueille (teknis-taktinen, fyysinen, psyykinen, sosiaalinen). Seurantakokonaisuuteen liittyen kerätään tietoa myös seuran omassa arjessa tehtävästä testistä (kestävyydestä) ja pelaajien harjoittelumäärästä kauden aikana. Kaikki kehittymisen seurannan tiedot ja testitulokset jaetaan pelaajille, valmentajille ja valmennuspäälliköille sähköiseen ympäristöön (MyEWay). Toimintaan osallistuvien joukkueiden seurantatietojen keskiarvot (joukkueen ka, 11 parhaan ka, 5 parhaan, paras tulos) ovat kaikkien osallistuvien joukkueiden valmentajien ja seurojen valmennuspäälliköiden nähtävillä MyEWay:n kautta.

Tapahtumassa pelataan peliturnaus niin, että tapahtuman jokaisena päivänä pelataan yksi peli. Kaikki tapahtuman pelit kuvataan ja jaetaan MyEWay:n kautta katsottavaksi ja analysoitavaksi pelaajille, valmentajille ja valmennuspäälliköille. Joukkueen valmentaja voi pitää yhdessä valmennuspäällikön kanssa joukkueelle videopalavereja pelien jälkeen tapahtuman aikana ja tapahtuman jälkeen. Lisäksi tapahtuman 11v11 pelistä/peleistä tehdään otteluraportit STATS pelianalysijärjestelmällä.

Tapahtumassa jokaisella joukkueella on 45min harjoitus virallisen Ekkono valmentajan johtamana/sparraamana. Malliharjoitus toimii Ekkono metodologian koulutustapahtumana joukkueen pelaajille ja valmentajalle.

Tapahtuman aikana pidetään valmentajien täydennyskoulutus, jonka keskiössä on kokonaisvaltainen kehittyminen ja kehittymisen seuranta sekä Ekkono koulutus.

Tapahtuman viimeisenä päivänä toteutetaan Sami Hyypiä Akatemian johdolla jokaiselle joukkueelle palautetilaisuus, jossa joukkueen pelaajat ja valmentajat saavat palautetta omasta kehitymisestään toimenpidesuosituksineen. Seuran valmennuspäällikkö on paikalla palautetilaisuudessa tai mukana palautetilaisuudessa etäyhteyden (esim. Skype) kautta.

Valmentajien täydennyskoulutus

Valmentajien täydennyskoulutus toteutetaan kahden vuoden prosessikoulutuksena. Yhden toimintavuoden täydennyskoulutusprosessiin sisältyy kehittymisen seuranta- ja koulutustapahtumien (syksy ja kevät) täydennyskoulutukset sekä yksi 2 vuorokauden (3 päivää ja 2 yötä) mittainen valmentajien ja valmennuspäälliköiden yhteinen täydennyskoulutustapahtuma Eerikkilän Urheiluopistolla. Täydennyskoulutusta toteutetaan valmentajille myös kaksi kertaa toimintavuoden aikana toteutettavan seurakäynnin yhteydessä seuran omassa toimintaympäristössä sekä etäkoulutuksina (esim. Skype) tasaisesti vuoden aikana. Etäkoulutukset toteutetaan Ekkono kouluttajan ja seuran valmennuspäällikön ja valmentajien välisellä etäyhteydellä kolme kertaa toimintavuoden aikana.

Valmentajien täydennyskoulutusprosessin avainsisältöjä ovat:

- Kokonaisvaltaisen valmennuksen ymmärtäminen ja kokonaisvaltaisen kehittymisen seurannan faktojen käyttäminen joukkueen harjoittelun ja pelaamisen suunnittelussa ja toteutuksessa päivä-, jakso- ja vuositasolla
- Ekkono metodologian syventäminen pitäen sisällään räätälöityjä kokonaisuuksia tasojen 1-3 Ekkono coaching education kokonaisuuksista
- Jalkapallon teknis-taktisten valmiuksien kehittäminen Ekkono metodologian mukaisella tavalla omassa joukkueessa
- STATS pelianalyysin hyödyntäminen, STATS pelianalytikkokoulutuksen level 1 (toteutetaan valmennuspäälliköiden täydennyskoulutusprosessin yhteydessä seuran valituille valmentajille)
- Fyysisten ja psyykkisen ominaisuuksien ja taitojen kehittäminen/tukeminen osana viikoittaista kokonaisharjoittelua omassa joukkueessa (valittuja teemoja alla olevista)
 - Fyysinen: Taito, ketteryys, nopeus, liikkuvuus ja lihastasapaino, voima, kestävyys
 - Psyykinen: Itsetuntemus, motivaatio, itseluottamus, keskittyminen, kilpailullisuus, psykologinen joustavuus
- Erikoistuminen huippu-yksilöiden kokonaisvaltaiseen kehittämiseen (toteutetaan valmennuspäälliköiden täydennyskoulutusprosessin yhteydessä seuran valituille valmentajille)

SHA valmentajien täydennyskoulutukset antavat pisteitä UEFA:n valmentajalisenssien päivittämiseen.

Valmennuspäälliköiden täydennyskoulutus

Valmennuspäällikköjen täydennyskoulutus toteutetaan kahden vuoden prosessikoulutuksena. Yhden toimintavuoden täydennyskoulutusprosessiin sisältyy kolme 2 vuorokauden (3 päivää ja 2 yötä) mittaista valmennuspäällikköjen täydennyskoulutustapahtumaa Eerikkilän Urheiluopistolla. Yksi näistä koulutustapahtumista on suunnattu sekä valmennuspäälliköille että valmentajille. Lisäksi valmennuspäällikkö on etäyhteydessä (esim. Skype) kehittymisen seuranta- ja koulutustapahtumien oman seuran joukkueiden palautetilaisuuksissa. Täydennyskoulutusta toteutetaan valmennuspäälliköille myös kaksi kertaa toimintavuoden aikana toteutettavan seurakäynnin yhteydessä seuran omassa toimintaympäristössä sekä etäkoulutuksina (esim. Skype) tasaisesti vuoden aikana. Etäkoulutukset (esim. skype) toteutetaan SHA kouluttajan ja seuran valmennuspäällikön välisellä etäyhteydellä kolme kertaa toimintavuoden aikana. Lisäksi valmennuspäälliköt osallistuvat Ekkono kouluttajan valmentajille toteuttamiin etäkoulutuksiin kolme kertaa vuodessa.

Valmennuspäälliköiden täydennyskoulutusprosessin avainsisältöjä ovat:

- Seuran juniorivalmennuksen johtaminen
- Valmennuspäälliköiden ja valmentajien välisen yhteistyön kehittäminen ja dokumentointi
- Valmennuspäälliköiden ja valmentajien ajankäytön ja työtehtävien kehittäminen päivittäisessä arjessa
- Seuran valmennuslinjan päivittäminen ja kehittäminen sekä jalkauttamisen johtaminen
- Sähköiseen ympäristöön kertyneiden faktojen hyödyntäminen koko seuran valmennuslinjan ja laadun kehittämiseksi
- Valmennuspäällikön oma oppimisprosessi ja seuran valmentajien sparraaminen valmentajien täydennyskoulutusprosessin avainsisällöissä
 - Kokonaisvaltaisen valmennuksen ymmärtäminen ja kokonaisvaltaisen kehittymisen seurannan faktojen käyttäminen joukkueen harjoittelun ja pelaamisen suunnittelussa ja toteutuksessa päivä-, jakso- ja vuositasolla
 - Ekkono metodologian syventäminen pitäen sisällään räätälöityjä kokonaisuuksia tasojen 1-3 Ekkono coaching education kokonaisuuksista
 - Jalkapallon teknis-taktisten valmiuksien kehittäminen Ekkono metodologian mukaisella tavalla omassa joukkueessa
 - STATS pelianalyysin hyödyntäminen, STATS pelianalytikkokoulutuksen level 1
 - Fyysisten ja psyykkisen ominaisuuksien ja taitojen kehittäminen/tukeminen osana viikoittaista kokonaisharjoittelua omassa joukkueessa (valitut teemat alla olevista)
 - Fyysinen: Taito, ketteryys, nopeus, liikkuvuus ja lihastasapaino, voima, kestävyys
 - Psyykkinen: Itsetuntemus, motivaatio, itseluottamus, keskittyminen, kilpailullisuus, psykologinen joustavuus
 - Erikoistuminen huippu-yksilöiden kokonaisvaltaiseen kehittämiseen

SHA valmennuspäälliköiden täydennyskoulutukset antavat pisteitä UEFA:n valmentajalisenssien päivittämiseen.

Seurakäynnit

Seurakäynnit toteutetaan kaksi kertaa vuodessa syksyllä ja keväällä seuran omassa ympäristössä. Molemmilla seurakäynneillä on tilaisuudet seurajohdolle sekä valmennuspäälliköille ja valmentajille. Seurakäynneillä on seuran tarpeiden mukaan tilaisuus myös pelaajien vanhemmille/ huoltajille 1-2 kertaa toimintavuoden aikana. Seurakäynnin ajankohdista sovitaan seuran yhteyshenkilön ja SHA kouluttajan välillä. Seurakäynnillä seura vastaa tilojen ja tarvittavien välineiden järjestelyistä.

Seurakäyntien avainsisältöjä ovat:

- Seurajohto
 - seuran ja SHA:n yhteistyön kehittäminen
 - seuran kehittäminen laatujärjestelmän pohjalta
 - seurajohdon ja seuran valmennusjohdon yhteistyön kehittäminen
- Valmennuspäälliköt ja valmentajat
 - seuran valmennuspäälliköiden ja valmentajien yhteistyön kehittäminen
 - valmentajien ja valmennuspäälliköiden täydennyskoulutusten teemojen tehostaminen ja sparraaminen
- Vanhemmat
 - SHA toiminnan tavoitteet ja rooli pelaajakehityksessä
 - vanhempien rooli urheilevan lapsen/ nuoren harrastuksen tukijana

Sami Hyypiä Akatemian yli 15-vuotiaiden valtakunnallinen toiminta

Yli 15-vuotiaiden valtakunnallinen toiminta 2019-2021 tiivistetysti

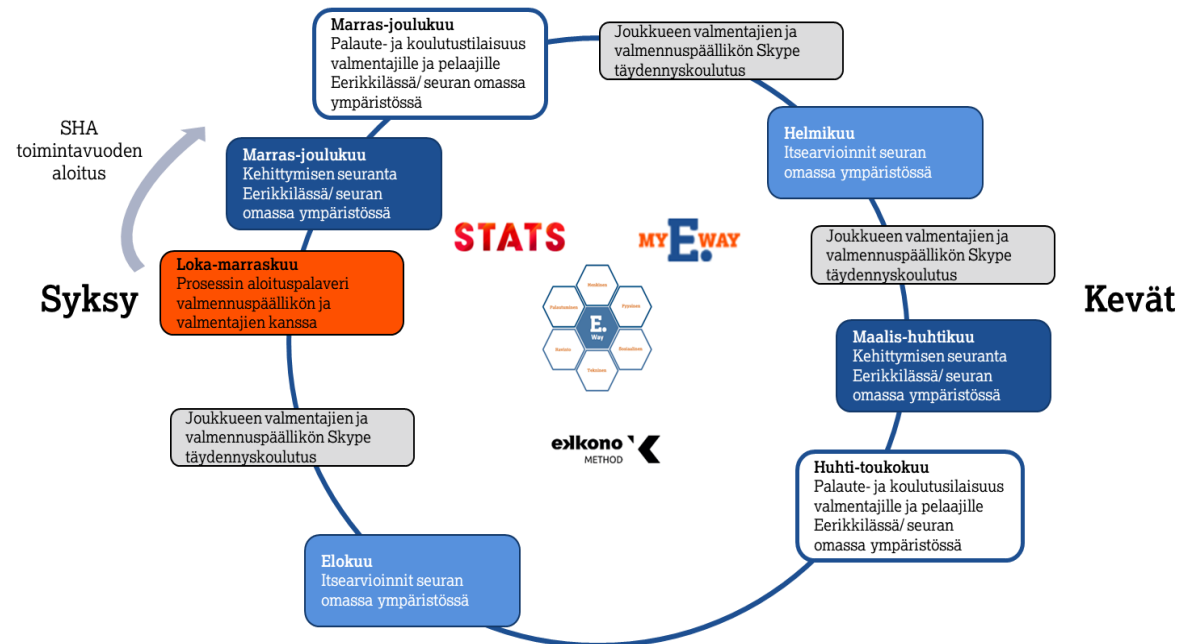
Sami Hyypiä Akatemian valtakunnallinen yli 15-vuotiaiden toiminta sisältää yhden toimintavuoden aikana vuosikellon mukaiset kehittymisen seuranta – tapahtumat, itsearviointit seuraympäristössä, palaute- ja koulutustilaisuudet sekä etäkoulutukset (esim. Skype, määrä seuran tarpeiden mukaisesti) valmentajille ja valmennuspäälliköille (Kuva 2.). Tapahtumat toteutetaan joko Eerikkilässä tai seuraympäristössä.

Toiminnassa on mukana seuran B-juniorijoukkue ja/tai A-juniorijoukkue/ akatemiajoukkue (1-2 joukkuetta pojissa ja/ tai tytöissä) sekä heidän valmentajansa ja seuran valmennuspäälliköt.

1. toimintavuoden (syksy 2019 – kevät 2020) B-juniorit ovat pojissa 04-03-syntyneet ja tytöissä 04-02-syntyneet

2. toimintavuoden (syksy 2020 – kevät 2021) B-juniorit ovat pojissa 05-04-syntyneet ja tytöissä 05-03-syntyneet

SHA YLI 15V TOIMINTA VUOSIKELLOSSA 2019-2021



Kuva 2. SHA valtakunnallisen vuosikellon mukaiset tapahtumat – Yli 15-vuotiaat

Taulukko 1. Tiivistelmä Sami Hyypiä Akatemian yli 15-vuotiaiden valtakunnallisen toiminnan sisällöistä 2019-2021

Kehittymisen seuranta – sisältö	<ul style="list-style-type: none"> - kokonaisvaltainen kehittymisen seurannan testit ja kyselyt/itsearviot (teknis-taktinen, fyysinen, psyykinen/ sosiaalinen) - painotus fyysisissä ja psyykkisissä ominaisuuksissa sekä kokonaisvaltaisessa urheilijan elämässä
Palaute- ja koulutustapahtumat – sisältö	<ul style="list-style-type: none"> - palautetilaisuus valmentajille joukkueen ja yksilöiden tasosta ja kehitymisestä sekä toimenpidesuosituksia - palautetilaisuus joukkueelle joukkueiden ja yksilöiden tasosta ja kehitymisestä sekä toimenpidesuosituksia - kokonaisuus sisältää tulosten analysointitehtäviä sekä pelaajille että valmentajille
Valmentajien täydennyskoulutus – sisältö	<ul style="list-style-type: none"> - vuosikellon mukainen etäkoulutuksen sisältö räätälöidään seurakohtaisesti alla olevista teemoista koostuen <ul style="list-style-type: none"> o kokonaisvaltaisesta kehittymisen seurannasta johdettujen faktojen käytön tehostaminen pelaajien kehittämisessä o harjoittelun systemaattinen suunnittelu ja seuranta sekä kokonaiskuormituksen hallinta o huippu-yksilöiden kokonaisvaltainen valmennus o psyykkisen ja fyysisen valmennuksen prosessien tehostaminen päivittäisarjen kehittämiseksi
MyEWay	<ul style="list-style-type: none"> - kokonaisvaltaisen kehittymisen seurannan, videovalmennuksen, seuran valmennuslinjan ja harjoittelun suunnittelun työkaluja - faktojen hyödyntäminen pelaajien kehittämisessä päivittäisarjen tukena (käyttäjät: valmennuspäälliköt, valmentajat, pelaajat, pelaajien vanhemmat)
Ekkono lisäpalvelu mahdollisuus	<ul style="list-style-type: none"> - valituilla seuroilla mahdollista ostaa lisäpalveluna 2 vuoden Ekkono täydennyskoulutusprosessi kohdentuen joko joukkuepelin kehittämiseen, yksilöiden kehittämiseen tai valmentajien kehittämiseen (näistä lisätietoa valintojen jälkeen)

Yli 15-vuotiaiden valtakunnallinen toiminta konkreettisesti

Kehittymisen seuranta

Kehittymisen seurantatapahtumia järjestetään jokaiselle toiminnassa mukana olevalle joukkueelle kaksi kertaa vuodessa syksyllä ja keväällä. Tapahtumat järjestetään joko Eerikkilän Urheiluopistolla tai seuraympäristössä. Kehittymisen seuranta -kokonaisuus toteutetaan yhden päivän aikana. Eerikkilässä järjestettävissä tapahtumissa joukkueiden on mahdollisuus jäädä Eerikkilään yöksi kehittymisen seurannan jälkeen. Tapahtumaan osallistuvat joukkueet ovat vähintään 15 pelaajan (maksimissaan 25) ja 3 toimihenkilön (maksimissaan 5) kokoisia.

Kehittymisen seuranta- ja koulutustapahtumassa pelaajat suorittavat testejä ja itsearviointeja kokonaisvaltaisen valmennuksen eri osa-alueille (teknis-taktinen, fyysinen, psyykinen, sosiaalinen). Painotus kehittymisen seurannassa on fyysisissä ominaisuuksissa (nopeus, ketteryys, räjähtävyys, kimmoisuus, nopeuskestävyys, kestävyys ja lihaskunto) sekä psyykkisissä ominaisuuksissa ja taidoissa (motivaatio, itseluottamus, kilpailullisuus, psyykinen vahvuus pelitilanteissa). Lisäksi keskitytään pelaajan kokonaisvaltaiseen urheilua tukevaan elämäntapaan (harjoittelu, ravinto, lepo, muu elämä). Kaikki kehittymisen seurannan tiedot ja testitulokset jaetaan pelaajille, valmentajille ja valmennuspäälliköille MyEWay:n sähköiseen ympäristöön.

Palaute- ja koulutustilaisuudet

Kehittymisen seuranta -tapahtuman jälkeen pidetään SHA:n johdolla jokaiselle joukkueelle palautetilaisuus, jossa joukkueen pelaajat ja valmentajat saavat palautetta omasta kehitymisestään toimenpidesuosituksineen. Ennen palautetilaisuutta valmentajat ja pelaajat analysoivat omaa tasoaan ja kehittymistään kehittymisen seurannan tulosten perusteella. Palautetilaisuudessa joukkueen ja yksilöiden tilaa käydään läpi yhdessä keskustellen ja johtopäätöksiä tehdessä. Joukkueen palautetilaisuus päättyy pelaajien tekemään ryhmätyöhön joukkueen tavoitteista. Palaute- ja koulutustilaisuudet järjestetään joko Eerikkilän Urheiluopistolla tai seuraympäristössä.

Valmentajien täydennyskoulutus

Valmentajien täydennyskoulutus toteutetaan seurakohtaisesti rätälöidyn koulutuksen määrän ja sisällön. Koulutusprosessi pitää sisällään edellä mainittujen palaute- ja koulutustilaisuuksien lisäksi yhdessä sovittavan määrän etäkoulutuksia (esim. skype).

Täydennyskoulutusprosessin sisällöt rätälöidään alla olevista teemoista seurakohtaisesti:

- kokonaisvaltaisesta kehityksen seurannasta johdettujen faktojen käytön tehostaminen pelaajien kehittämisessä
- harjoittelun systemaattinen suunnittelu ja seuranta sekä kokonaiskuormituksen hallinta
- huippu-yksilöiden kokonaisvaltainen valmennus
- psyykkisen ja fyysisen valmennuksen prosessien tehostaminen päivittäisarjen kehittämiseksi

Sähköinen ympäristö – MyEWay prosessin tukena

Eerikkilän kehittämä sähköinen valmennus-, koulutus- ja kehitysympäristö on kokonaisvaltaisen valmennuksen työkalu pelaajille, valmentajille ja valmennuspäälliköille. Sähköisen ympäristön kautta pelaaja voi seurata omaa kehitystään, valmentaja oman joukkueen pelaajien kehitystä ja valmennuspäällikkö kaikkien seuran pelaajien kehitystä ajasta ja paikasta riippumatta.

MyEWay:n avaintoiminnallisuuksia / avaintyökaluja:

- Testitulokset ja kyselyt
 - SHA -toiminnassa sähköiseen ympäristöön tallennetaan kaikki kokonaisvaltaiseen kehittymisen seurantaan liittyvät tiedot
 - Pelaaja pääsee katsomaan omia tuloksiaan, oman joukkueen keskiarvoja ja oman ikäluokan tavoitetasoja
 - Valmentaja pääsee katsomaan oman joukkueen pelaajien tuloksia, oman joukkueen keskiarvoja sekä muiden joukkueiden keskiarvotietoja (alle 15-v toiminta)
 - Valmennuspäällikkö voi seurata kaikkien oman seuran pelaajien / joukkueiden kehittymistä ja vertailla tuloksia muiden joukkueiden keskiarvotuloksiin (alle 15v toiminta)
 - Valmentaja ja valmennuspäällikkö voivat luoda omia testitapahtumia, syöttää tuloksia seuraympäristössä toteutetuista testeistä sekä luoda kyselyitä pelaajille täytettäväksi
- Videot ja tiedostot
 - SHA tapahtumissa kuvatut pelit ja STATS pelianalyysit sekä palautteet ladataan sähköiseen ympäristöön pelaajien ja valmentajien katsottavaksi (alle 15-v toiminta)
 - Valmentaja ja valmennuspäällikkö voi ladata pelivideoita ja tiedostoja sähköiseen ympäristöön
 - Valmentaja ja valmennuspäällikkö voivat tehdä videoklippejä ja soittolistoja järjestelmässä olevista videoista
 - Valmentajat ja pelaajat voivat kommentoida videoita ja videoklippejä ympäristössä, jolloin keskustelu dokumentoituu
- Kalenteri
 - Valmentaja voi suunnitella ympäristöön koko vuoden toiminnan harjoituksineen, peleineen ja testeineen
 - Pelaaja voi lisätä järjestelmään kaikki omat harjoitustapahtumansa, ravinto- ja unitietonsa sekä loukkaantumiset
 - Lisäksi pelaaja voi merkitä joukkueharjoituksiin osallistumistiedot, rasituksen ja fiiliksen
- Valmennuslinja ja harjoittelun suunnittelu
 - Valmennuspäällikkö voi luoda ympäristöön koko seuran valmennuslinjan ja seurakohtaisen harjoitepankin
 - Valmentaja voi suunnitella harjoitusjaksojen painopisteet ja sisällöt jaksosuunnitelmatyökalulla
 - Valmentaja voi luoda ympäristöön omia harjoitteita ja ehdottaa niitä seuran harjoitepankkiin
 - Valmentaja voi lisätä seuran tai omasta harjoitepankista konkreettiset harjoitteet harjoitukseen

Mitä seurat, valmennuspäälliköt, valmentajat, pelaajat, pelaajien vanhemmat/ huoltajat saavat valtakunnallisessa toiminnassa?

Seura saa toiminnan kautta sparrausta koko juniorivalmennusjärjestelmänsä edelleen kehittämiseen, säännöllisen kokonaisvaltaisen kehittymisen seurannan omille joukkueilleen sekä täydennyskoulutusprosessin valmentajilleen ja valmennuspäällikölle. Seura saa kehittymisen seurantadatan kaikista joukkueistaan ja voi vertailla joukkueiden kehittymistä suhteessa muihin joukkueisiin. MyEWay:n kautta seuran valmennuslinja ja avainharjoitteet sekä pelaajien kokonaisvaltaisen kehittymisen seuranta dokumentoituu yhteen paikkaan.

Valmentaja saa palautetta siitä, miten hänen toteuttamansa valmennus kehittää pelaajia. Kuvattavien pelien (ja 11v11 pelien peliraporttien) kautta valmentaja pääsee katsomaan ja analysoimaan oman joukkueen pelaajien pelaamista yksilönä ja osana joukkuetta. Valmentaja saa sparrausta ja ohjeistusta oman joukkueensa harjoittelun suunnittelun ja toteutuksen sekä yhteistoiminnan ja vuorovaikutuksensa kehittämiseen ja tehostamiseen.

Pelaaja saa toiminnassa tietoa siitä, miten hyvin harjoittelu (seuran harjoitukset + muu liikkuminen viikoittain) kehittää häntä ja hänen joukkuettaan. Pelaaja saa myös vertailuarvoja muiden joukkueiden pelaajien tasosta ja kehittymisestä. Kuvattavien pelien ja tehtävien pelianalyysien kautta pelaaja pääsee katsomaan ja analysoimaan omaa pelaamistaan yksilönä ja osana joukkuetta.

Vanhemmat saavat faktoja siitä, miten heidän jalkapalloa pelaava lapsi / nuori kehittyy. Sen kautta he osaavat tukea osaltaan vielä paremmin urheilevan lapsensa kasvua ja kehittymistä. Kehittymisen seuranta palautteineen antaa vanhemmille mahdollisuuden tehdä kehittyvää yhteistyötä lapsensa joukkueen valmentajan kanssa lapsen kehittymisen parhaaksi. Seurailtoihin osallistuminen antaa lapsen vanhemmille sparrausta ja lisätietoa toteuttaa tietoisemmin omaa myönteistä, harrastusta tukevaa vanhemman roolia jalkapallojoukkueessa mukana olevalle lapselleen.

Kun seurantatiedot ovat yhdessä paikassa sekä pelaajan vanhempien, että seuran joukkueesta vastaavan valmentajan käytettävissä, on pelaajan kokonaisvaltaisempi kehittäminen tietoisemmin ja yhteisen linjan mukaisesti mahdollista. Tuloksena on parempaa, kokonaisvaltaisempaa ja pysyvämpää kehittymistä sekä yhteistä asioiden ymmärrystä ja sisäistämistä. Kaikki ymmärtävät organisoidun seuraharjoitusten ja pelien merkityksen / roolin. Toisaalta ymmärretään myös omalla ajalla tehtävän harjoittelun merkityksellisyys rooli ja yhteys seuran harjoituksiin.

Sami Hyypiä Akatemian valtakunnallisen toiminnan kustannukset

Alle 15-vuotiaiden valtakunnallinen toiminta

Kehittymisen seuranta -tapahtuman hinta on 165€ / hlö/ tapahtuma

- Sisältää peliturnauksen, kehittymisen seurannan, palautteet, majoituksen ja täysihoidon 2vrk (3 päivää, 2 yötä) + 1 lisäateria joukkueen ohjelman mukaisesti
- Vuoden aikana on jokaiselle ikäluokalle 2 tapahtumaa Eerikkilässä
- Joukkueeseen voidaan nimetä 15–20 pelaajaa ja 3-5 valmennustiimin jäsentä

Valmentajien täydennyskoulutusprosessi maksaa 400€ / hlö/ vuosi.

- Sisältää valmentajien täydennyskoulutusprosessin
 - lähijakso Eerikkilässä (sisältäen koulutuksen sekä täysihoidon ja majoituksen 1 x 2vrk (3 päivää, 2 yötä))
 - kehittymisen seuranta -tapahtumien aikaisen valmentajien täydennyskoulutuksen (koulutusosuus) 2 kertaa vuodessa
 - Kokonaisvaltainen pelaajan kehittymisenseuranta ja kehittäminen koulutus
 - Ekkono- teoriakoulutus + Ekkono -harjoitus joukkueen valmennustiimille ja pelaajille
 - SHA seurakäynnin yhteydessä toteutettava valmentajien koulutustilaisuuden 2 kertaa vuodessa
 - Ekkono etäkoulutus (esim. skype) 3 kertaa vuodessa (90min/ kerta)

Valmennuspäälliköiden täydennyskoulutus maksaa 600€ / hlö/ vuosi

- Sisältää valmennuspäälliköiden täydennyskoulutusprosessin
 - lähijaksot Eerikkilässä (sisältäen koulutuksen sekä täysihoidon ja majoituksen 3 x 2vrk (3 päivää, 2 yötä))
 - SHA seurakäynnin yhteydessä toteutettava koulutus- ja kehittämistilaisuus 2 kertaa vuodessa
 - SHA etäkoulutus (esim. skype) 3 kertaa vuodessa
 - Valmentajien Ekkono etäkoulutus (esim. skype) 3 kertaa vuodessa (90min/ kerta)

MyEWay sähköisen ympäristö käyttö 25€/ joukkue/ kk

- Sisältää SHA tapahtumissa tuotetun materiaalin käytön
- Sisältää ympäristön hyödyntämisen joukkueen päivittäisessä valmennustoiminnassa (harjoittelun suunnittelu, pelivideoiden lataus, testitulosten syöttö, seuran valmennuslinjan ja harjoitepankin rakentaminen)

Yli 15-vuotiaiden valtakunnallinen toiminta

Kriteereiden pohjalta valitaan 4-6 seuraa, joiden kanssa yhteistyö toteutetaan hinnoittelun kohdan 1 mukaisesti. Valintojen jälkeen muiden seurojen kanssa keskustellaan toimintaan osallistumisesta kohdan 2 hinnoittelun mukaisesti.

1. Kriteereiden pohjalta valitut 4-6 parasta seuraa, jotka valittu myös alle 15-vuotiaiden toimintaan

Kehittymisen seuranta –kokonaisuus veloitusetta

- sisältää kehittymisen seurannan ja palaute- ja koulutustilaisuuden joko Eerikkilässä tai seuraympäristössä
- vuoden aikana on jokaiselle joukkueella 2 kehittymisen seuranta – tapahtumaa
- joukkueeseen voidaan nimetä 15–25 pelaajaa ja 3-5 valmennustiimin jäsentä

Huom. Mikäli kehittymisen seuranta toteutetaan Eerikkilässä, seura vastaa ruokailujen ja majoitusten kustannuksista yhteistyökumppaninhintaan.

Valmentajien täydennyskoulutus etäkoulutuksina 100€/ h

- Sisältää seurojen tarpeiden mukaisen toimintavuoden alussa sovitun määrän etäkoulutuksia (esim. skype) SHA kouluttajan vetämänä
- Sisältää itsearviointien julkaisun ja palautteen/ sparrauksen kaksi kertaa vuodessa seuraympäristössä (kun joukkue ottaa miniminä 2 etäkoulutustuntia kohdentuen kokonaisvaltaiseen kehittymisen seurantaan vuodessa)

MyEWay sähköisen ympäristö käyttö 25€/ joukkue/ kk

- Sisältää SHA tapahtumissa tuotetun materiaalin käytön
- Sisältää ympäristön hyödyntämisen joukkueen päivittäisessä valmennustoiminnassa (harjoittelun suunnittelu, pelivideoiden lataus, testitulosten syöttö, seuran valmennuslinjan ja harjoitepankin rakentaminen)

Ekkono 2 vuoden täydennyskoulutusprosessi (hintaa sovitaan myöhemmin)

- valituilla seuroilla mahdollista ostaa lisäpalveluna 2 vuoden Ekkono täydennyskoulutusprosessi kohdentuen joko joukkuepelin kehittämiseen, yksilöiden kehittämiseen tai valmentajien kehittämiseen (näistä lisätietoa valintojen jälkeen)

2. Muut yli 15- vuotiaiden toimintaan hakeneet ja valitut seurat

Kehittymisen seuranta –kokonaisuus 1000€/ joukkue/tapahtuma + SHA:n testiajien matkakulut, jos tapahtumat Eerikkilän ulkopuolella

- sisältää kehittymisen seurannan ja palaute- ja koulutustilaisuuden joko Eerikkilässä tai seuraympäristössä
- vuoden aikana on jokaiselle joukkueella 2 kehittymisen seuranta – tapahtumaa
- joukkueeseen voidaan nimetä 15–25 pelaajaa ja 3-5 valmennustiimin jäsentä

Huom. Mikäli kehittymisen seuranta toteutetaan Eerikkilässä, seura vastaa ruokailujen ja majoitusten kustannuksista yhteistyökumppaninhintaan.

Valmentajien täydennyskoulutus etäkoulutuksina 130€/ h

- Sisältää seurojen tarpeiden mukaisen toimintavuoden alussa sovitun määrän etäkoulutuksia (esim. skype) SHA kouluttajan vetämänä
- Sisältää itsearviointien julkaisun ja palautteen/ sparrauksen kaksi kertaa vuodessa seuraympäristössä (kun joukkue ottaa miniminä 2 etäkoulutustuntia kohdentuen kokonaisvaltaiseen kehittymisen seurantaan vuodessa)

MyEWay sähköisen ympäristö käyttö 25€/ joukkue/ kk

- Sisältää SHA tapahtumissa tuotetun materiaalin käytön
- Sisältää ympäristön hyödyntämisen joukkueen päivittäisessä valmennustoiminnassa (harjoittelun suunnittelu, pelivideoiden lataus, testitulosten syöttö, seuran valmennuslinjan ja harjoitepankin rakentaminen)

Ekkono 2 vuoden täydennyskoulutusprosessi (hintaa sovitaan myöhemmin)

- valituilla seuroilla mahdollista ostaa lisäpalveluna 2 vuoden Ekkono täydennyskoulutusprosessi kohdentuen joko joukkuepelin kehittämiseen, yksilöiden kehittämiseen tai valmentajien kehittämiseen (näistä lisätietoa valintojen jälkeen)

Valtakunnalliseen toimintaan valittujen seurojen mahdollisuudet maksullisiin lisäpalveluihin erikoishintaan

Valtakunnalliseen toimintaan valittujen seurojen on mahdollista ostaa alla olevia SHA:n lisäpalveluita erikoishintaan.

Ekkono koulutukset

- Ekkono Online kurssit (sisältää 4 online kurssia (Metodologia, Suunnittelu, Pelin analysointi, Fyysinen harjoittelu)
- Ekkono level 1-3 koulutuskokonaisuudet
- Youth Master Ekkono (level 4)
- Master Ekkono (level 4)

STATS

- STATS pelianalyysit
- STATS pelianalyttikko koulutuksen level 1-3

Kokonaisvaltaisen valmennuksen teemakoulutukset

- Kokonaisvaltaisen valmennuksen eri osa-alueiden teemakoulutukset alennettuun hintaan (psykykinen, sosiaalinen, fyysinen, palautuminen, ravinto)

Lisätietoja SHA:n valtakunnallisesta toiminnasta

Kyösti Lampinen
Valmennuskeskus, johtaja
kyosti.lampinen@eerikkila.fi
0201 108 250

Hans Lahti
Sami Hyypiä Academy, valmennus- ja koulutuspäällikkö
hans.lahti@eerikkila.fi
0201 108 252